

## UW IDEALE ZORGWERKPLEK

Stap voor stap naar meer  
innovatie en efficiëntie,  
met minder zorgen



## Het zorglandschap verandert en u verandert mee

Vandaag de dag hebben zorgorganisaties te maken met een grote diversiteit aan werkzaamheden. Een thuiszorgmedewerker wil 's morgens zijn of haar agenda kunnen bekijken op de tablet, een registratie uitvoeren via een app op de smartphone en 's middags documenten kunnen bewerken via een gedeelde werkplek. Een arts wil zowel thuis als op de zorglocatie verslagen kunnen openen, schrijven of bewerken, en dan liefst met een persoonlijke laptop en met e-Health mogelijkheden om in contact te blijven met cliënten. Technologische vooruitgang en innovatie gaan met andere woorden razendsnel, terwijl zorgorganisaties het lastig vinden om deze vernieuwingen te volgen en de juiste keuzen te maken.

Om tijdens de zorgverlening efficiënt te kunnen werken hebben medewerkers van zorgorganisaties eenvoudig toegang nodig tot informatie vanuit applicaties ter ondersteuning van hun werkzaamheden. Dit met behoud van de kwaliteit van de zorg en op een veilige manier!

Daarom ontwikkelde SLTN een programma om uw zorgwerkplek te optimaliseren en innoveren, rekening houdend met de behoeften en eisen van uw zorgmedewerkers:

**Uw Ideale ZorgWerkplek.** Zo kunnen zij zonder zorgen of risico's aan de slag!

# De grootste ICT-uitdagingen voor zorgmedewerkers



VEELVULDIG INLOGGEN OP APPLICATIES EN SYSTEMEN



GEGEVENS ZIJN NIET MOBIEL BESCHIKBAAR



DE BENODIGDE INFORMATIE IS NIET DIRECT MET 1 MUISKLIK BESCHIKBAAR



# De acht sleutelonderdelen van Uw Ideale ZorgWerkplek

- 1 Eén digitaal startpunt
- 2 Eenvoudig samenwerken en communiceren
- 3 De eenvoud van Single Sign On en Self-Service Portals
- 4 Een deskundige persona-indeling
- 5 Flexibel werken
- 6 Een optimale beveiliging
- 7 (Zorg)applicaties
- 8 Aan de slag zonder zorgen

# 1. Eén digitaal startpunt



Waar vind ik de laatste versie van het medicatieprotocol? Waar staat de e-learning omgeving? Welke collega kan mij meer vertellen over de activiteiten voor de dagbesteding? Veel tijd van zorgmedewerkers gaat verloren met het zoeken op verschillende plaatsen, in verschillende omgevingen of het steeds opnieuw moeten inloggen. De oplossing is **één startpunt** dat informatie aanbiedt aan medewerkers op basis van locatie en device. Wanneer u uw applicaties verzamelt op één portaal hoeven zorgmedewerkers niet langer op verschillende zorgapplicaties in te loggen. Zo wordt **de juiste informatie getoond op het juiste moment**.

## **MET DE HULP VAN EEN DIGITAAL STARTPUNT KUNT U:**

- informatie en documenten snel terugvinden
- chatten en kennis delen met collega's
- info terugvinden over collega's (bv. expertisegebieden)
- (zorg)applicaties eenvoudig centraal beschikbaar stellen

Het portaal biedt de mogelijkheid om de omslag te maken naar mobiel en informatiegericht werken, waarbij taken als losse 'tegel' worden aangeboden wanneer ze relevant zijn voor de gebruiker. Het digitale startpunt is het zichtbare deel tijdens de werkdag: daar waar u alles vindt. Het digitale startpunt past zich ook aan op het device waarop het getoond wordt. De 'achterkant' maakt het mogelijk dat u alle applicaties kan starten op uw portaal, ongeacht waar ze staan. En het zorgt ervoor dat u overal automatisch ingelogd bent. Daarnaast mag natuurlijk niet alles, sommige informatie mag u alleen zien als uw laptop, tablet of telefoon voldoende is beveiligd. Ook dit vraagt techniek en beheer aan de achterkant. SLTN zorgt voor het automatisch toekennen van rollen en rechten op basis van functies, zodat u alleen ziet wat u mag zien en kan doen wat u mag doen.

## 2. Eenvoudig samenwerken & communiceren



De druk op de zorg wordt steeds groter. Efficiënt samenwerken en communiceren – binnen én buiten de muren van de zorginstelling – is tegenwoordig noodzakelijk om de toenemende zorgvraag aan te kunnen.

### Communicatie tussen zorgmedewerkers...

Door de toenemende zorgvraag wordt de druk op de zorg steeds groter. Samenwerken en hierbij de krachten bundelen is essentieel. Hoe je ervoor zorgt dat de medewerkers eenvoudig met elkaar kunnen samenwerken en communiceren, binnen maar ook buiten de muren van de zorginstelling, is een belangrijk thema. Met elkaar werken aan (zorg)plannen, kennis en informatie uitwisselen met collega-zorginstellingen, videobellen en het samenwerken binnen documenten. Dit allemaal eenvoudig zonder gedoe. Het moet vooral prettig werken.

### ...en patiënten en familieleden

Betrokkenheid van familie en verwanten in het zorgen, draagt in belangrijke mate bij aan het welzijn van cliënten en patiënten. Vooral in het organiseren van zorg voor ouderen en kwetsbaren wordt dit steeds belangrijker. Samenwerken en communiceren met deze groep vraagt om **de juiste hulpmiddelen en informatievoorzieningen**. Hierbij bieden cliënten- en verwantenportalen een belangrijke toegevoegde waarde. Als bezoek niet altijd mogelijk is, ondersteunt videobellen het intermenselijke contact. Ook **zorgdomotica** draagt bij aan het creëren van een veilig en vertrouwd gevoel. Niet alleen voor bewoners van zorginstellingen, maar ook voor de verwanten thuis. Met dwaaldetectie of een slim medicijndoosje weten zorgmedewerkers en familieleden bijvoorbeeld op afstand of alles goed gaat en kan er tijdig worden geacteerd.

### 3. De eenvoud van Single Sign On en Self-Service Portals



Er zijn weinig wensen binnen de zorg die zo vaak terugkomen als deze: één keer inloggen en vervolgens geautoriseerd zijn voor gebruik van alle applicaties en informatiebronnen die relevant zijn. **Single Sign On** maakt de werkomgeving dan ook een stuk prettiger en sneller. Een medewerker logt één keer in op een werkplek waarna alle informatie en applicaties beschikbaar zijn, zonder dat er nogmaals ingelogd of geautoriseerd hoeft te worden. Bovendien komt het de veiligheid ten goede omdat zorgmedewerkers niet allerlei verschillende wachtwoorden hoeven te onthouden en ze daarom gaan opschrijven of hergebruiken.

Ook het doorvoeren van wijzigingen kan tijdrovend zijn binnen een zorgorganisatie. Denk aan toegang tot een specifieke applicatie, opslaglocatie of mailbox. Maar ook een aanvraag voor een nieuw gebruikersaccount, vervangende laptop of thuiswerkplek. Allerlei 'wijzigingen' die goedkeuring vragen en vervolgens uitgevoerd moeten worden. Via een **Self-Service Portaal** kan een medewerker zelf een aanvraag indienen, waarna die vervolgens meteen bij de juiste beoordelaar terechtkomt voor goedkeuring. Zo eenvoudig kan het zijn!

### 4. Een deskundige persona-indeling



Het verbaast u vast niet dat de dag van een verzorgende IG er volledig anders uitziet dan van een afdelingshoofd. En de werkzaamheden van een medewerker op de dienst radiologie lijken niet op die van een bestuurder. **Dit maakt dat medewerkers andere dingen verwachten van de ondersteunende technieken en informatievoorziening rondom de werkplek.**

Om de informatievoorziening en de werkplek zo optimaal mogelijk te laten aansluiten op de behoeften van de medewerkers moet in kaart worden gebracht welke behoeften er leven bij uw medewerkers in relatie tot het digitaal gereedschap. Welke informatiebronnen, applicaties of devices gebruikt elke functiegroep? Om een eerste indeling te maken, gelden volgende drie vragen: welke functionaliteiten heeft de persona nodig? Wat past ergonomisch? Wat sluit technisch aan bij de eisen en wensen? Uiteindelijk ontstaat een persona-indeling met een oplossingsvoorstel dat aansluit bij de optimale manier van werken.

# 5.

## Flexibel werken



Mobiel werken wordt steeds meer de standaard binnen de zorg. Dit kan mobiel binnen de muren van de zorglocatie zijn, maar ook onderweg voor het leveren van extramuraal zorg. Door zorgmedewerkers te faciliteren met het juiste device kunnen zij efficiënter werken en nauwkeuriger en sneller registreren, zowel intra- als extramuraal.

### INTRAMURALE ZORG

Zorgmedewerkers gaan bij intramuraal zorg het efficiëntst aan de slag als ze het device bij de hand hebben. Op die manier vindt de registratie meteen plaats en wordt het niet vergeten. Ook het inzien van dossiers of medicatiegegevens verloopt een stuk sneller. De vorm kan verschillend zijn: een tablet in de hand, een COW (Computer On Wheels) of smartphone in de broekzak. Soms is een secundaire werklocatie wenselijk om zo efficiënt mogelijk te werken. Denk aan een mini-pc op een zusterpost voor uitgebreidere registraties of raadplegingen.

### EXTRAMURALE ZORG

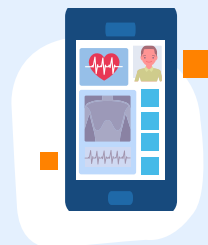
Zorgmedewerkers hebben een device nodig dat altijd verbonden is met mobiel internet (4G of 5G). Meestal dienen zij ook mobiel bereikbaar te zijn wanneer ze bij cliënten langsgaan. Ook een vaste werkplek voor uitgebreide registraties of administratie is noodzakelijk.

## 6. Een optimale beveiliging



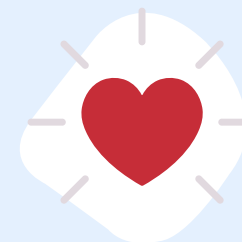
Misschien nog wel meer dan in andere sectoren is de veiligheid van gegevens binnen de zorg van essentieel belang. Naast SaaS-applicaties en data in de Cloud staan er op een moderne zorgwerkplek ook applicaties en data op het device en niet langer alleen in een centrale omgeving. Vervolgens is het bijna onvermijdelijk dat er (al dan niet tijdelijk) vertrouwelijke gegevens worden opgeslagen. Daarom is een goede beveiliging van devices binnen de zorg van groot belang om ongeautoriseerde toegang te voorkomen. U wilt toch ook niet dat cliëntgegevens zomaar op straat komen te liggen? **Met de hulp van slimme oplossingen kan de veiligheid van gegevens gewaarborgd worden.** Zonder afbreuk te doen aan de efficiëntie die de werkplek aan de medewerkers biedt!

## 7. (Zorg) applicaties



Eenvoud en efficiëntie staan centraal voor zorgmedewerkers. **In één oogopslag moet de benodigde informatie die op dat moment relevant is, zichtbaar zijn en gebruikt kunnen worden.** Denk maar aan elektronische cliëntendossiers, medicatiesoftware, handboeken of taken, nieuws en berichten uit HRM- en planning-software. Tegenwoordig zijn slimme integraties met zorggerelateerde applicaties mogelijk, wat ook wel een micro-app wordt genoemd. Hiermee kan direct relevante informatie uit de applicatie worden gepresenteerd in het startportaal van een gebruiker. Eenvoudig, zonder eerst in te hoeven loggen in de onderliggende systemen.

## 8. Aan de slag zonder zorgen



Zorgmedewerkers willen en moeten zich volledig kunnen richten op het uitvoeren van zorgtaken. Op het moment dat de zorgmedewerker een vraag heeft of er storingen op het device of de werkplek zijn, moet de medewerker adequaat en zonder veel gedoe geholpen kunnen worden. **Zorgprofessionals staan immers 24/7 klaar voor hun cliënten voor het uitvoeren van zorgtaken en moeten indien nodig ook 24/7 ondersteuning kunnen krijgen bij een probleem of een vraag over de werkplek.** De tevredenheid over de werkplek wordt immers voor een groot deel bepaald door de wijze waarop de medewerkers de ondersteuning ervaren.

# Hoe kan SLTN helpen?

## Onze aanpak voor Uw Ideale ZorgWerkplek



### Uw Ideale Device

Dankzij onze ervaring binnen de zorg kunnen wij u adviseren en ondersteunen bij de keuze voor het best passende device. Aan de hand van verschillende gesprekken wordt gezamenlijk toegewerkt naar een passend device voorstel per persona. En door een demosessie of een pilot te organiseren kan het voorstel getoetst worden bij de medewerkers die er elke dag mee zullen gaan werken.

Waar organisaties traditioneel gewend zijn om medewerkers uit te rusten met een laptop of tablet, gaat de smartphone een steeds grotere rol spelen. Door smartphones met desktop eigenschappen in te zetten, kunnen steeds meer medewerkers met enkel een smartphone uit de voeten. Onderweg is de smartphone draagbaar en praktisch in gebruik, aan het bureau transformeert deze naar een volwaardige werkplek met scherm en toetsenbord!



### SLTN Portaal

Uw Ideale ZorgWerkplek omvat het portaal waarin de zorgmedewerker al zijn/haar applicaties en informatie kan vinden. Door belangrijke informatie uit applicaties direct op het SLTN Portaal beschikbaar te stellen biedt Uw Ideale ZorgWerkplek een cockpit waarmee alle relevante applicaties en informatie na aanmelden direct toegankelijk zijn voor uw zorgmedewerkers. Zo wordt de juiste informatie getoond op het juiste moment en hoeven uw medewerkers slechts één keer in te loggen. Bovendien stimuleert en verbetert het SLTN Portaal de communicatie tussen medewerkers, waardoor ze beter zullen samenwerken en nog eenvoudiger kennis kunnen delen.

Ook uw applicaties kunnen in het SLTN Portaal eenvoudig worden geïntegreerd. Dit soort integraties zijn erop gericht de werkplek intuïtiever te maken voor de medewerker en de werkefficiëntie te verhogen. Het mooiste is dat een dergelijke werkplek met SaaS-applicaties continu blijft door ontwikkelen, waardoor u dit automatisch ook blijft doen.



## Innovatie en begeleiding

Bij de introductie van een nieuwe werkplek komt er veel op de zorgmedewerkers af. Zij krijgen te maken met nieuwe functionaliteiten, een nieuwe manier van werken en vaak ook met een ander device waarop gewerkt wordt. Zorgprofessionals hebben soms beperkte digitale vaardigheden en ontvangen vormen van digitalisering daarom niet altijd even enthousiast. Daarom is adoptiebegeleiding bij al onze transitie naar een nieuwe werkplek een belangrijk onderdeel. In onze adoptieaanpak werken we dan ook nauw samen met de organisatie, waarbij medewerkers vanuit diverse afdelingen onderdeel uitmaken van het adoptieteam.

Daarnaast groeit Uw Ideale ZorgWerkplek mee met de behoefte van uw medewerkers en dat biedt mogelijkheden om nieuwe innovatieve toepassingen te integreren. Samen met u wordt continu gekeken naar nieuwe ontwikkelingen die uw organisatie kunnen ondersteunen in het verder digitaliseren van de zorg.



## 24/7 ondersteuning van eindgebruikers

Onze servicedesk staat dag en nacht paraat voor de zorgmedewerker om een storing of vraag over de werkplek te melden. De servicedesk is op drie manieren bereikbaar voor medewerkers: telefonisch, via mail en via de Self-Service Portal. Daarnaast leveren wij werkpleksupport op locatie, die vooral geleverd wordt vanuit het ICT-loket. Bij dit loket kunnen medewerkers op het tijdstip dat het hun uitkomt terecht voor al hun vragen, problemen.



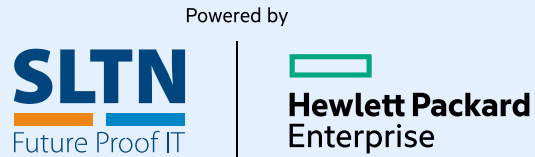
## Betaalbaar en flexibel

Uw Ideale ZorgWerkplek hoeft geen grote hap uit uw budget te nemen. Voor een vast bedrag per maand per medewerker kunt u al zonder zorgen aan het werk. Bovendien is de werkplek eenvoudig op- en af schaalbaar. Zo sluit u altijd aan bij de ontwikkelingen binnen uw zorginstelling.

# Ontdek ons ecosysteem van partners

Onze relatie met een rijk ecosysteem aan partners en leveranciers zorgt ervoor dat we precies kunnen adviseren welke innovaties passen bij de visie en mogelijkheden van uw zorginstelling.

Cloud
SLTN Cloud powered bij HPe Microsoft Azure
Devices
Dell HP Inc Microsoft Surface Zebra, Samsung
Digitale Werkplek
Workspace 365 A&M Impact Microsoft 365 Recast Software
Identity Governance & Administration
Tools4Ever
Security
ESET Microsoft 365 E5/F5 Security Bastion 365
Zorgcommunicatie
SLTN Telecom
Adoptie
SLTN Adoptie Creq



# SLTN - Future Proof IT.

Verschillende partners en experts komen bij elkaar om Uw Ideale ZorgWerkplek te creëren en beheren. SLTN neemt de regie over dit gehele traject; van ontwerp tot inrichting, beheer en doorontwikkeling van de werkplek. Samen met uw organisatie ontwerpen we aan de hand van workshops Uw Ideale ZorgWerkplek.

Onze projectaanpak, met veel aandacht voor adoptie, zorgt voor een soepele overgang naar de nieuwe werkplek met minimale belasting voor uw organisatie en medewerkers. SLTN borgt de beschikbaarheid van de werkplek en voert regie over de verschillende partners bij verstoringen.

Binnen de dienstverlening stelt SLTN ook een huisarchitect aan, die vanaf het begin van de samenwerking betrokken is. De huisarchitect kent de omgeving door en door en is in staat om nieuwe innovaties uit de markt en wensen vanuit de organisatie te beoordelen op toepasbaarheid. Zowel de huisarchitect als onze oplossingsgerichte specialisten sparren regelmatig met de organisatie over nieuwe of bestaande functionaliteiten.

**Zo leveren wij samen met u Uw Ideale ZorgWerkplek.**

**NEEM CONTACT OP**

Colosseum 9  
1213 NN Hilversum  
Email: [info@sltn.nl](mailto:info@sltn.nl)  
Tel: 035 - 688 84 00

**SLTN**  
Future Proof IT